

Crédit Agricole Alpes Provence en chiffres

Banque coopérative régionale, le Crédit Agricole Alpes Provence est un acteur majeur du développement économique de ses 3 départements : les Bouches-du-Rhône, le Vaucluse et les Hautes Alpes.

Réseau de Proximité Clientèle

680 000 Clients

2 300 Collaborateurs

168 Points Verts

230 agences

Réseau Spécialisé

| | |
|---|---|
| 9 Centres d'Affaires Professionnels et Agriculture | 1 Banque Directe |
| 1 Agence Mobilité Internationale | 1 Centre d'Affaires des Professionnels de l'Immobilier |
| 4 Agences spécialisées dans le financement Habitat | 1 Pôle Épargne Longue des Salariés |
| 1 Pôle International / INTERMED | 1 Banque des Flux |
| 1 Banque Patrimoniale | 1 Pôle Expertise Assurances des Agriculteurs |
| 1 Centre d'Affaires Institutionnels et Collectivités Publiques | 1 Agence Successions |
| 4 Centres d'Affaires Entreprises | 1 Pôle Divorces et Séparations |

Une banque fondée sur une organisation coopérative

165 000 Sociétaires

74 Caisses Locales

970 Administrateurs

Retrouvez le rapport financier de l'année 2011 depuis le **flash code** ci-dessous ou sur le site ca-alpesprovence.fr / rubrique information réglementée.



CAISSE RÉGIONALE DE CRÉDIT AGRICOLE MUTUEL ALPES PROVENCE

Société coopérative à capital variable agréée en tant qu'établissement de crédit

Siège social : 25, Chemin des Trois Cyprès, 13097 AIX-EN-PROVENCE CEDEX 2 - 381976448 R.C.S. AIX-EN-PROVENCE

Société de courtage d'assurance immatriculée au Registre des Intermédiaires en Assurance sous le n° 07019231

Tél. 04 42 52 77 00 (prix d'un appel local) - www.ca-alpesprovence.fr



Rapport annuel
de votre banque coopérative
2011



345
actions de
développement local

5 000
nouveaux clients

165 000
sociétaires

17,5 %
de part de marché
sur l'habitat

Extension
du siège social
d'Aix-en-Provence

3
départements
(13, 84, 05)

La Ciotat Park
une agence
nouvelle génération

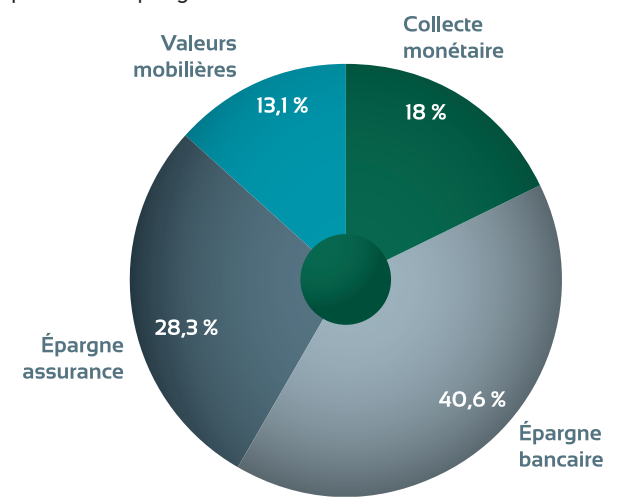
Activité 2011 (comptes sociaux)

développement ambition activité résultats

chiffres clés

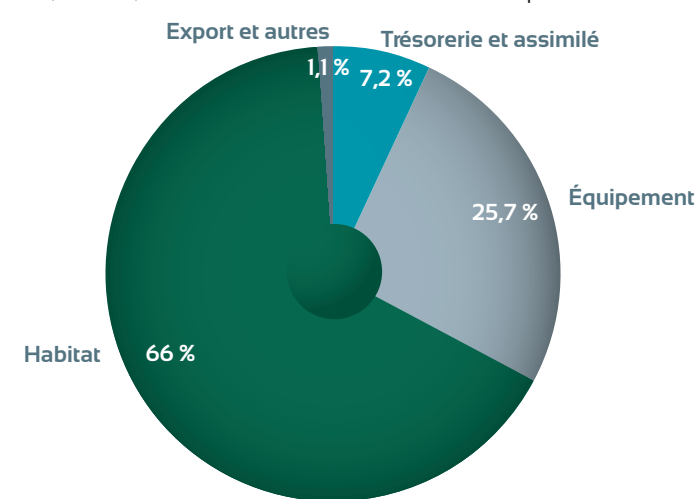
Les encours de collecte (15 815 M€)

Les encours de collecte sont en hausse de +1,6%. L'évolution positive de la collecte monétaire, des livrets et de l'épargne logement confirme la demande des clients pour une épargne sécurisée.

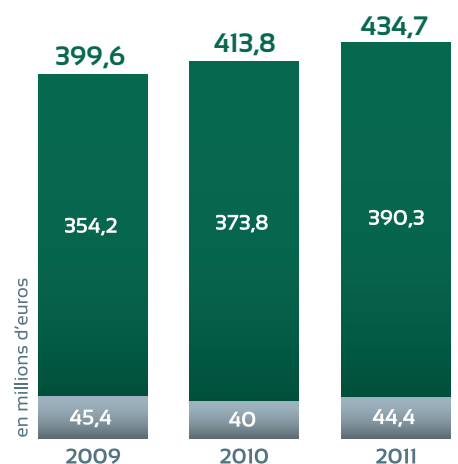


Les encours de crédits (11 320 M€)

Les encours de crédits progressent de +2,5% sur 12 mois. La demande en matière de financement a été particulièrement marquée sur les crédits habitat, avec un encours en hausse de +5,1%. 53,5% des crédits sont accordés aux particuliers.

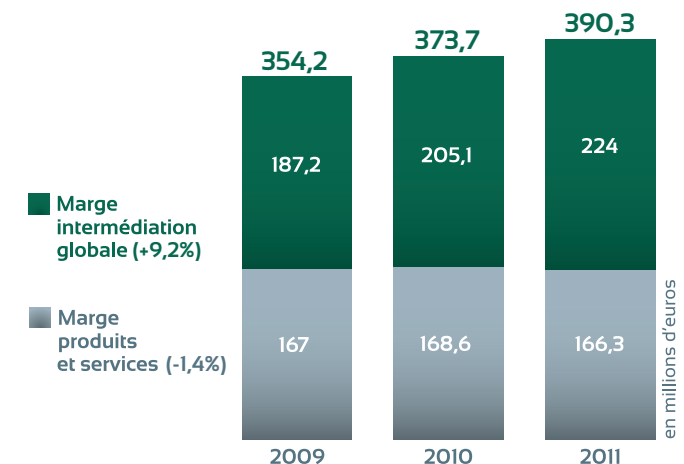


Le Produit Net Bancaire (+5.1%)



A fin décembre 2011, le Produit Net Bancaire de la Caisse Régionale s'élève à 434,7 millions d'euros et affiche une progression dynamique de 5,1%.

Le Produit Net Bancaire d'activité clientèle (+4.4%)

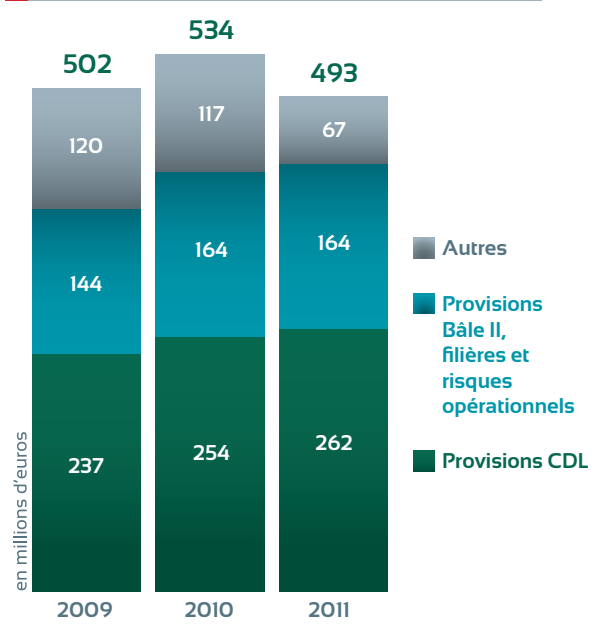


Du Résultat Brut d'Exploitation au Résultat Net

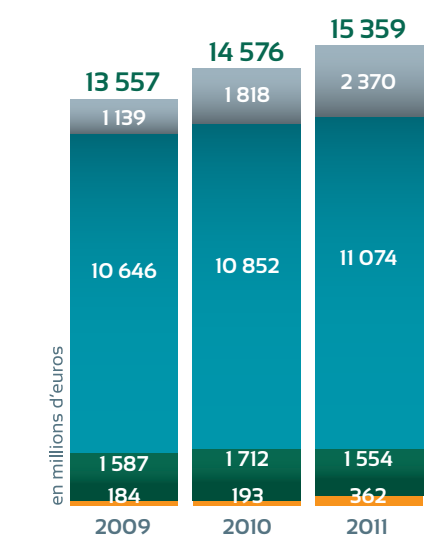
La Caisse Régionale dégage un Résultat Brut d'Exploitation de 195,3 millions d'euros, en amélioration de 5,7% par rapport à 2010. Après prise en compte de la charge fiscale, le Résultat Net Social s'affiche en hausse de +10%, à 72,5 millions d'euros.

| En millions d'euros | 2009 | 2010 | 2011 | Variation entre 2010 et 2011 |
|------------------------------|--------|--------|--------|------------------------------|
| PNB | 399,5 | 413,7 | 434,7 | 5,1% |
| Charges de fonctionnement | -221,2 | -229,0 | -239,4 | 4,5% |
| Résultat Brut d'Exploitation | 178,4 | 184,7 | 195,3 | 5,7% |
| Coût du risque et autres | -113,9 | -59,6 | -92,1 | 54,5% |
| Résultat Net | 55,3 | 65,9 | 72,5 | 10,0% |

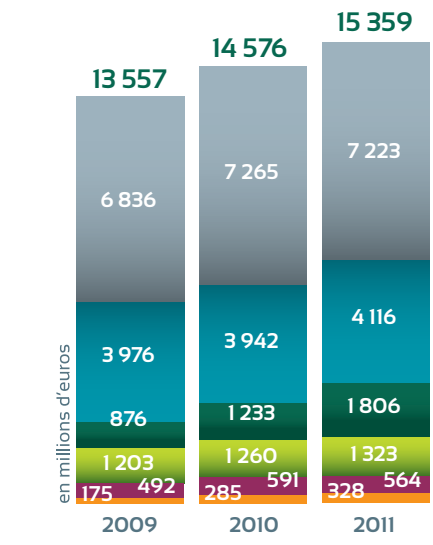
Les provisions



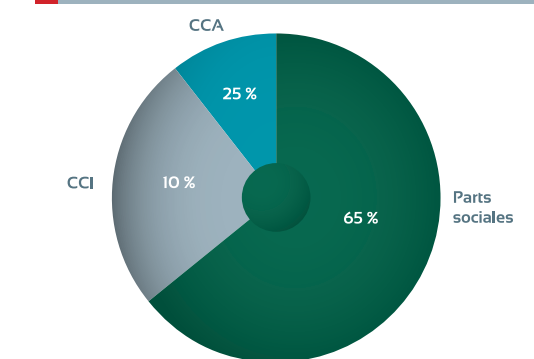
Le Bilan actif



Le Bilan passif



La répartition du capital



- 65% du capital du Crédit Agricole Alpes Provence appartient aux sociétaires clients (via leurs Caisses Locales) détenteurs de parts sociales. Taux de rémunération 2011 : 3,2% (fixé en Assemblée Générale).
- 25% du capital est détenu sous la forme de certificats coopératifs d'associés par CASA.
- 10% du capital est composé de certificats coopératifs d'investissement (actions sans droit de vote). Ces titres sont négociables en bourse. Ils sont cotés sur l'Eurolist C d'Euronext (code FR 00004432). Un coupon net de 2,90 € sera versé en 2012, au titre des résultats 2011, soit 6,87% sur la base du cours au 31/12/2011 (42,20 €).

C'est avec sérénité que nous dressons le bilan de l'année 2011 qui, malgré un contexte économique et financier dégradé, affiche de beaux résultats et de belles réussites. Quand la crise bouscule, nous construisons et quand les marchés reculent, nous avançons en regardant l'avenir de notre territoire avec confiance.

Certes, le contexte est difficile et ralentit nos performances, mais plus que jamais, notre modèle de banque coopérative régionale fait ses preuves. Il est solide et permet au Crédit Agricole Alpes Provence de rester le premier partenaire privé de l'économie des Bouches-du-Rhône, du Vaucluse, des Hautes-Alpes et de leurs habitants. Un atout qui nous permet aussi de concrétiser des projets ambitieux, résolument tournés vers l'avenir, tels que la construction de notre nouveau siège social à Aix-en-Provence, la modernisation de nos agences

ou encore la création d'une banque patrimoniale. Nous avons en 2011, embauché, formé nos collaborateurs, innové et inventé une nouvelle proximité pour nos clients et sociétaires...

Tout cela en vue de leur offrir le meilleur niveau de qualité de service. Fidèles à nos valeurs de proximité, solidarité et responsabilité, nos 2 300 collaborateurs, 970 administrateurs et 165 000 sociétaires incarnent chaque jour, nos différences et notre vocation d'utilité au territoire.



Thierry Pomaret
Directeur Général

Marc Pouzet
Président du Conseil d'Administration



Vieux Port de Marseille (13)

Au service de ses clients et sociétaires

Unir nos forces

Conseil d'administration



au 31 janvier 2012

Marc POUZET
Président du Conseil d'Administration
Pierre MEISSONNIER
Vice-Président
Michel BONNES
Vice-Président
Franck ALEXANDRE
Thierry d'AMBOISE
Daniel AUROUZE
Michel AUTARD
Jean-Luc BLANC

Alain CHAIX
Marilyne GALLET
Patrick HENRY
Daniel JAUSSAUD
Christian LEONARD
Régis LILAMAND
Yves MONNIER
Alain NOTARI
Pierre-Marie RIGAUD
Huguette ROUX
Bernard ROUXEL
François SANCHEZ
Catherine TISSANDIER

De gauche à droite

au 31 janvier 2012

Jean-Pierre BRUN
Directeur des Ressources Humaines
Alain GONNARD
Directeur Finances, Recouvrement et Logistique
Serge MAGDELEINE
Directeur Général Adjoint Développement
Gilles SAUVAJOL
Directeur Chargé de Mission
Jean-Denis MARTIN
Directeur Général Adjoint et Secrétaire Général
Jérôme LEBON
Directeur Commercial 13 et Banque du Patrimoine
Thierry POMARET
Directeur Général
Jean-Claude MAZZA
Directeur Commercial 84

Stéphane BROU
Directeur Général Adjoint Fonctionnement
Denis GENIN
Directeur Marché des Entreprises, de l'International et des Marchés Spécialisés
Damien AILLERET
Directeur du Contrôle Permanent et Risques
Romuald RABIET
Directeur des Engagements et Gestion Crédits
Christian JUNGLING
Directeur de la Filiale Immobilière IAC
Gilles ROUSSEAU
Directeur Commercial 05 et Bancaire et Assurances

Comité de direction



Épargne Services propriété

Être utile durablement

Chaque jour en 2011, le Crédit Agricole Alpes Provence a investi 10 M€ et financé 200 projets. 5 000 nouveaux clients ont rejoint la Caisse Régionale et 4 800 ont fait le choix de prendre part à la vie et aux décisions de leur banque en devenant sociétaires. Une preuve de confiance renouvelée qui confirme la force du modèle coopératif.



Le Crédit Agricole Alpes Provence est le premier partenaire du financement des projets habitat sur ses 3 départements (13, 84, 05). Il a permis l'an dernier, à près de 10 000 familles de son territoire de profiter de la meilleure offre du marché pour leur projet immobilier.

Au Crédit Agricole Alpes Provence, il n'y a pas d'actionnaires. Les 165 000 sociétaires sont des clients et bien plus encore. Détenteurs du capital social, ils prennent part aux orientations de la banque et élisent leurs représentants pour voter les décisions, selon le principe «un Homme, une voix».

200 projets financés par jour

Apporter l'expertise

Aux côtés des professionnels, le Crédit Agricole Alpes Provence a accordé 582 M€ de prêts l'an dernier aux pros, artisans, commerçants et agriculteurs. Il est partenaire de «Terre de Commerces» (Fédération des commerçants du 13) et de «Cédants et Repreneurs d'Affaires» à Marseille. De nouvelles offres pros ont été développées comme le DAT 3D visant à renforcer l'épargne de précaution pour prévenir les aléas et l'offre «prévoyance pros jeunes installés». Il a également des équipes expertes dans le traitement des flux professionnels.

Partenaire des entreprises, la banque leur a accordé 54 % de crédits supplémentaires. Elle encourage les initiatives du territoire via sa filiale de capital risque, CAAP Création, qui a investi dans 14 projets innovants en 2011, pour un montant de 1 M€.

Le Crédit Agricole Alpes Provence a fait le choix ambitieux de déployer des ressources pour affirmer son positionnement de Banque Patrimoniale référente sur son territoire. Banque des agriculteurs avec 10 600 clients, la Caisse Régionale accompagne les secteurs en développement au travers de projets créateurs de richesse. Experte dans les assurances agricoles, elle met en place des mesures de soutien aux victimes des intempéries et de la fluctuation des marchés. 101 M€ de prêts ont été accordés aux agriculteurs en 2011.

Pour les jeunes, la banque a développé des offres adaptées aux moments clés de leur vie comme le bac, la rentrée scolaire... 4 M€ de prêts étudiants ont été accordés l'an dernier.

Imaginer une nouvelle proximité

La Caisse Régionale développe des solutions à distance pour s'adapter aux nouveaux comportements de ses clients et sociétaires. Son site Internet compte plus de 100 000 visites par jour sur l'année. En plus de la gestion de comptes à distance, les souscriptions en ligne se sont étendues à la quasi totalité des produits et services bancaires. Leur nombre a doublé par rapport à l'an passé.

Pour répondre à la demande de ses clients souhaitant joindre directement leur agence, l'année 2011 a signé le retour des numéros de téléphone en «04». 18 tonnes de papier ont été économisées et le rejet de 10 tonnes de CO2 a été évité grâce aux 86 000 clients ayant opté pour l'e-relevé de comptes !

La Caisse Régionale fait aussi son entrée sur les réseaux sociaux avec l'ouverture de sa page Facebook.



100 000 visites par jour



Viaduc TGV sur le Rhône (84)



Les Hautes-Alpes, vue du Parc des Ecrins (09)

Donner du sens à l'action

Acteur et solidaire de son territoire

responsabilité
Valeurs **partage** formation mutualisme

Fondation animation
Sociétariat **Solidarité**

Porter les valeurs

Banque coopérative régionale, la vocation d'utilité au territoire est fondamentale pour le Crédit Agricole Alpes Provence.



Il marque sa différence grâce à son organisation particulière, qui associe un réseau bancaire constitué de 2 300 collaborateurs et un réseau mutualiste de 970 administrateurs élus, issus du tissu économique local.

Répartis dans 74 Caisses Locales implantées au cœur du territoire, ces derniers font vivre le réseau mutualiste de la Caisse Régionale, en captant les besoins du terrain et en menant des actions de développement local.

Placer les Hommes au cœur de l'action

Parmi les premiers employeurs de la région, le Crédit Agricole Alpes Provence a recruté en 2011, 220 collaborateurs. Il offre aux habitants des perspectives de carrière au pays et promeut l'égalité des chances.

Il a investi dans la formation de ses équipes avec 12 600 jours de formation dispensés en 2011, l'équivalent de 6% de la masse salariale. Les conseillers sont sensibilisés aux spécificités de chaque segment de clientèle et un cursus en gestion de patrimoine a été spécialement conçu par l'Université d'Aix-Marseille, pour répondre aux exigences des clients patrimoniaux.



220 collaborateurs recrutés

Dessiner l'avenir

L'année 2011 a marqué une étape importante de l'histoire du Crédit Agricole Alpes Provence qui a inauguré son nouveau siège social à Aix-en-Provence.

La concrétisation d'un projet collectif et humain, qui rassemble toutes les compétences de ses services supports, auparavant réparties entre Avignon, Arles, Marseille et Aix-en-Provence. Ce nouveau siège social offre 21 000m² d'espaces de travail et rassemble près de 600 personnes. Un nouvel environnement favorisant les synergies au service du réseau et pour la satisfaction de ses clients et sociétaires.

La Caisse Régionale investit en parallèle dans la modernisation de son réseau d'agences, pour proposer à ses clients une relation bancaire innovante, notamment grâce aux nouvelles technologies. Premier exemple à La Ciotat avec l'ouverture, fin 2011, d'une agence à l'ergonomie revisitée pour s'adapter aux remarques formulées par ses clients ; dotée d'un espace d'attente multimédia avec tablettes tactiles et borne interactive donnant accès à des services inédits.



Agir local

Le Crédit Agricole Alpes Provence est présent pour tous et partout. Il est l'un des seuls établissements bancaires à assurer un service à ses clients dans les lieux les plus reculés grâce à des Points Verts installés chez des commerçants partenaires. En plus de ses 513 automates bancaires, il dispose de 168 Points Verts dont 8 ont vu le jour l'an dernier. L'activité du Crédit Agricole Alpes Provence va au-delà de son métier de banquier assureur. Les ressources collectées sont mobilisées pour promouvoir les activités économiques locales et financer les projets des habitants de ses 3 départements. Grâce à l'action de ses 74 Caisses Locales, il soutient les initiatives porteuses de sens. Culture, sport, patrimoine, économie... 345 actions de développement ont été menées l'an dernier. A titre d'exemple, à Coudoux la participation à la rénovation du moulin oléicole ; le soutien de l'association «Combattre la leucémie» à Roquevaire ; de nombreuses Caisses Locales se sont aussi associées à la Caisse Régionale pour la collecte de denrées en partenariat avec les Banques Alimentaires.



345 actions locales

Être un mécène engagé

Créée en 2006, la Fondation d'Entreprise du Crédit Agricole Alpes Provence soutient des projets de développement et de rayonnement du territoire au-delà de critères purement bancaires. Solidement ancrée dans ses 3 départements, elle aide les initiatives locales à se concrétiser dans les domaines du patrimoine, de la culture et des solidarités collectives. L'an dernier, 24 projets ont été soutenus pour près de 650 000 €.

Elle a notamment créé une Chaire universitaire « Banque, Mutualisme et Relations Interpersonnelles » avec la Fondation « Savoirs, Métiers et Territoires » de l'Université d'Aix-Marseille en vue d'analyser les valeurs du mutualisme dans le domaine bancaire et d'en examiner les conséquences dans le contexte du monde économique d'aujourd'hui et de demain.

68000 Clients Administrateurs
16500 Sociétaires 982300 Collaborateurs

Grâce à eux

une Banque Coopérative offre aussi à certains tableaux une plus grande attention.

La Fondation d'Entreprise ALPES PROVENCE

ON EST DIFFÉRENT PARCE QU'ON N'EST PAS INDIFFÉRENT.

24 projets soutenus

Faire vivre le territoire

La Caisse Régionale s'implique dans l'animation de son territoire en répondant présent à chacun de ses grands rendez-vous. Elle devient en 2011, le partenaire officiel de la célèbre course «Marseille Cassis».



Le Crédit Agricole Alpes Provence est aussi à l'initiative d'événements au profit des acteurs économiques de son territoire. Par exemple, la présentation de la Loi de Finances, qui rassemble chaque année 600 Experts-Comptables et Commissaires aux Comptes, sur Aix-en-Provence et Avignon.

1^{er} partenaire du territoire

74 Caisses Locales